



Verein der Freunde
des Museums Schloss
Hohentübingen e.V.

BEITRITTSERKLÄRUNG

Ich möchte als Mitglied dem „Verein der Freunde des Museums Schloss Hohentübingen“ beitreten.

Mitgliedsbeitrag pro Jahr

Ordentliche Mitglieder	€ 25
Ehepaare	€ 40
Studierende	€ 15
Korporative Mitglieder	€ 50
Lebenslange Mitgliedschaft	€ 500

Anschrift:

Name, Vorname:

Straße, Hausnummer:

PLZ, Wohnort:

Tel./Fax:

E-Mail:

Ort, Datum:

Unterschrift:

Bitte senden Sie die Werbepremie
an folgendes Mitglied:

INFO

MUT | Alte Kulturen |
Sammlungen im Schloss Hohentübingen
Burgsteige 11
72070 Tübingen
Tel 07071 / 29-77384
Fax 07071 / 29-5659

museumsverein@visdp.uni-tuebingen.de
www.vfmh.de

Mitgliedsbeitrag pro Jahr

Ordentliche Mitglieder	€ 25
Ehepaare	€ 40
Studierende	€ 15
Korporative Mitglieder	€ 50
Lebenslange Mitgliedschaft	€ 500

Der „Verein der Freunde des Museums Schloss Hohentübingen e.V.“ verfolgt wissenschaftliche, gemeinnützige Zwecke. Mitgliedsbeiträge und Spenden werden ausschließlich für den satzungsgemäßen Zweck der Förderung der Museumsarbeit verwendet und sind steuerlich absetzbar.

Beitrags- und Spendenkonto

Volksbank Tübingen eG
Kto. Nr. 22827 005
BLZ 641 901 10
IBAN DE64 6419 0110 0022 8270 05

Öffnungszeiten des Museums

Mi bis So, 10 bis 17 Uhr
Do bis 19 Uhr

EBERHARD KARLS
UNIVERSITÄT
TÜBINGEN

MUSEUM DER UNIVERSITÄT TÜBINGEN MUT
Sammlungen im Schloss Hohentübingen

Freunde

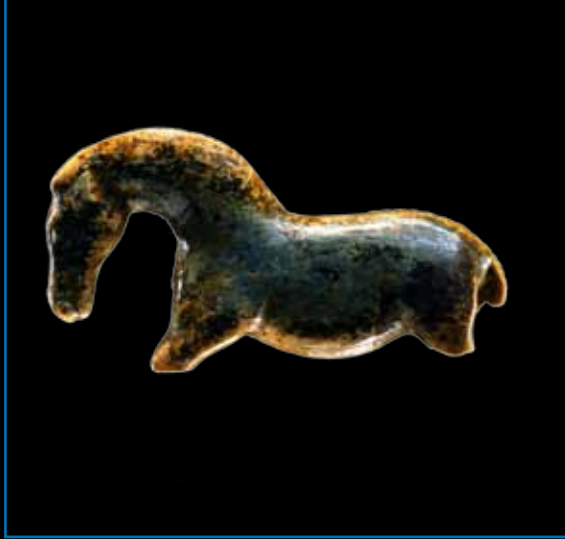


Verein der Freunde
des Museums Schloss
Hohentübingen e.V.

www.vfmh.de

www.unimuseum.de





DAS MUSEUM

„Tief ist der Brunnen der Vergangenheit, sollte man ihn nicht unergründlich nennen?“ – Thomas Mann

Wer bereit ist, in diesen unergründlichen Brunnen einzutauchen, dem bietet das 1997/1998 eröffnete Museum „Alte Kulturen“ im Schloss Hohentübingen reichlich Anschauungsmaterial. Rund **4600 Exponate** auf etwa 2000 m² decken einen Zeitraum von 40000 vor Christus bis ins 20. Jahrhundert ab. Die **Dauerausstellung** präsentiert Funde von der Schwäbischen Alb über den gesamten Mittelmeerraum bis in den Vorderen Orient und nach Ägypten – Objekte aus den Sammlungen der Institute für Ur- und Frühgeschichte, für Klassische Archäologie und der Numismatischen Arbeitsstelle, für Ägyptologie, des altorientalischen Seminars sowie des Instituts für Ethnologie. Zahlreiche **Sonderausstellungen** bieten Einblick in die aktuelle Forschung der Institute und bilden so die entscheidende Schnittstelle zwischen **Forschung, Lehre und Öffentlichkeit** – einzigartige Chance und Möglichkeit eines Universitätsmuseums.

DER VEREIN

Dieses Museum kann auch **Ihr Museum** sein: Seit 1998 fördert der Verein der Freunde des Museums Schloss Hohentübingen die museumspädagogische und wissenschaftliche Arbeit im Museum. Er ermöglicht **museumspädagogische Angebote** im Museum durch eine Bereitstellung der notwendigen Anschauungs- und Arbeitsmaterialien. Er fördert **Sonderausstellungen**, um die Magazinbestände des Museums unter jeweils neuen Gesichtspunkten einer breiten Öffentlichkeit zu präsentieren. Er unterstützt Erwerb und Erarbeitung neuer **Präsentationsformen und -medien**, um die Attraktivität der Dauerausstellung zu steigern, und er wirkt an der Publikation der Exponate durch die finanzielle Unterstützung von **Ausstellungskatalogen** und Sammlungsbrochüren mit. Durch eine aktive Vereinsarbeit möchte der Verein darüber hinaus private Sammler dazu ermutigen, die jahrhundertealte Tradition von Stiftungen an die Universität fortzusetzen.

IHRE VORTEILE

Unsere Mitglieder haben **freien Eintritt** in alle Abteilungen des Museums, sie nehmen an sämtlichen **Führungsangeboten kostenlos** teil und werden zu Sonderveranstaltungen persönlich eingeladen. Darüber hinaus eröffnet der Verein einen **Blick hinter die Kulissen** des Museums, er bietet Einblick in die einzelnen Sammlungen und lässt die Arbeit an Sonderausstellungen hautnah miterleben. **Vereinsfahrten** präsentieren zahlreiche Museen des süddeutschen Raumes, und neben einem exklusiven Führungsprogramm, beispielsweise den **Sommervorträgen der Klassischen Archäologie**, bietet auch die Mitgliederversammlung jeweils ein besonderes thematisches Highlight. Eine Zusammenstellung aller im Museum präsentierten **Schätze des Monats** geht den Vereinsmitgliedern am Jahresende kostenlos zu. Damit der Verein in Zukunft noch bekannter, aktiver und attraktiver wird, ist er auch auf Sie angewiesen und bedankt sich für die Werbung neuer Mitglieder mit einem kleinen **Präsent**.